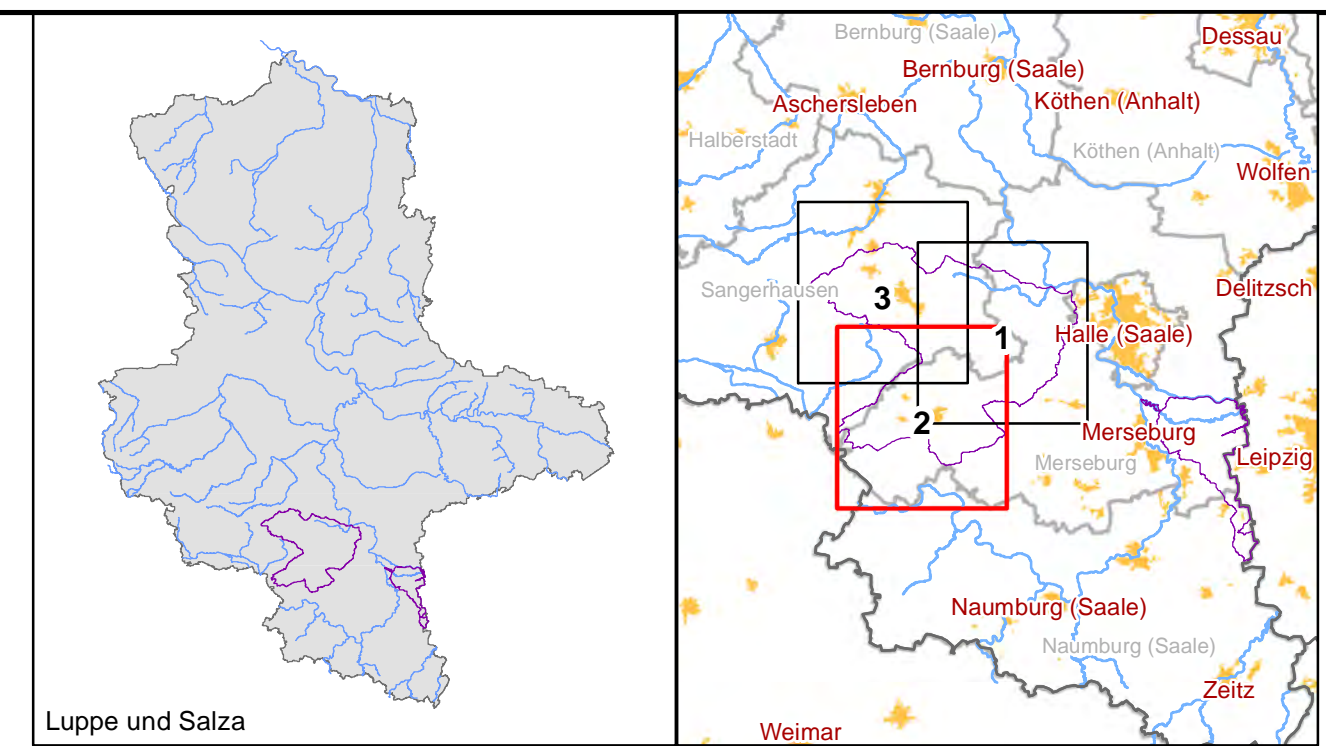
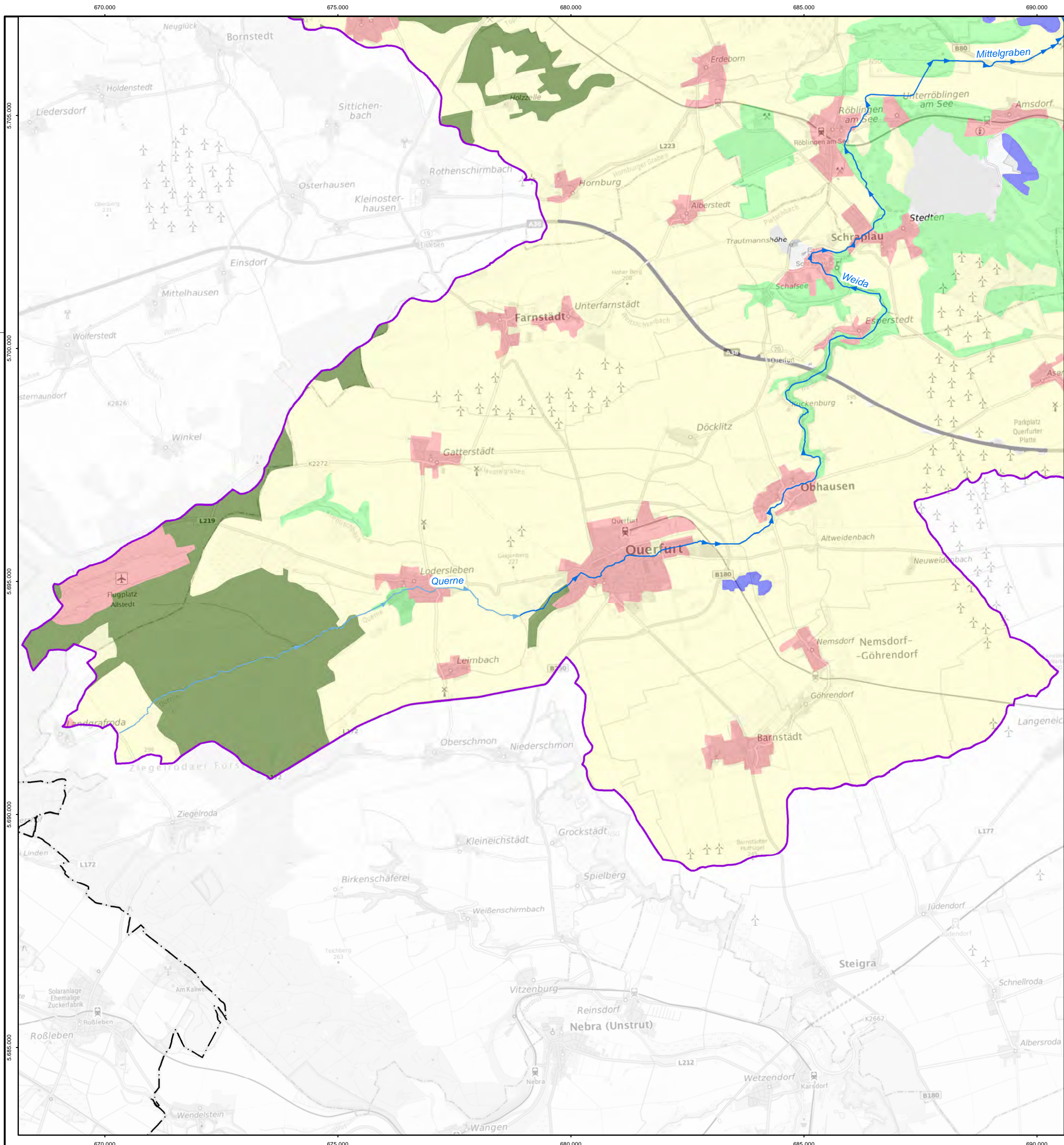


Zeichenerklärung

- Projektgebiet
- Landesgrenze Sachsen-Anhalt
- Flächennutzung**
- Siedlungs- / Verkehrsfläche
- Ackerfläche
- Grünland
- Wald / Gehölz
- Wasser
- Projektgewässer**
- 1. Ordnung
- 2. Ordnung



Auftraggeber Landesbetrieb für Hochwasserschutz und Wasserwirtschaft Otto-von-Guericke Str. 5, 39104 Magdeburg, Tel.: (0391) 581-0			
Auftragnehmer bearbeitet gezeichnet geprüft	Name Bartels Pfohl Bartels	Datum 	Unterschrift
 BJÖRNSEN BERATENDE INGENIEURE Dohnanyistraße 28, 04103 Leipzig, Tel.: (0341) 962759-0			
Lagebezug: LS489 Höhenbezug: HS160			
Bestätigt: Gewässerentwicklungskonzept Luppe und Salza Flächennutzung			
Landkreise: Halle (Saale), Mansfeld-Südharz und Saalekreis			
Datenquelle(n): Übergabe LHW Februar 2022 LVermGeo Sachsen Anhalt	Stand: April 2022	Maßstab: 1:60.000	Plan-Nr.: A-2 Blatt: 1



Zeichenerklärung

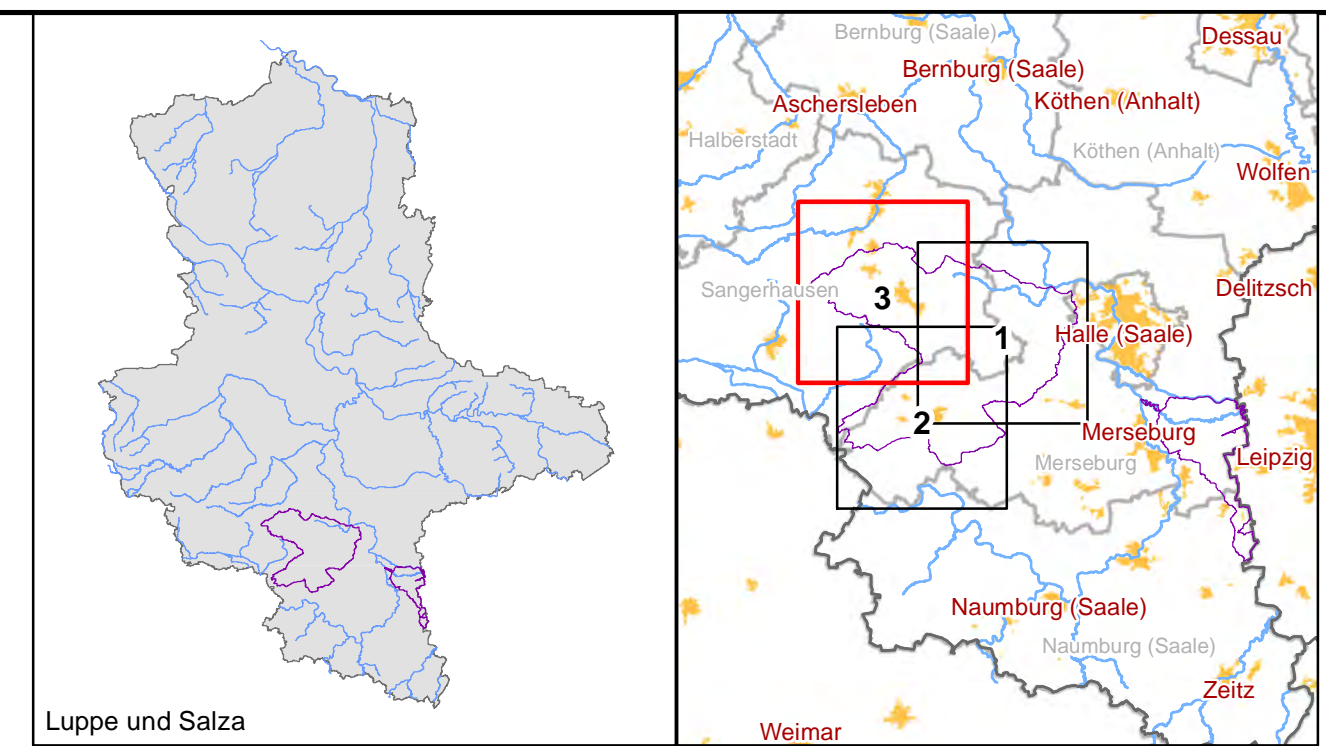
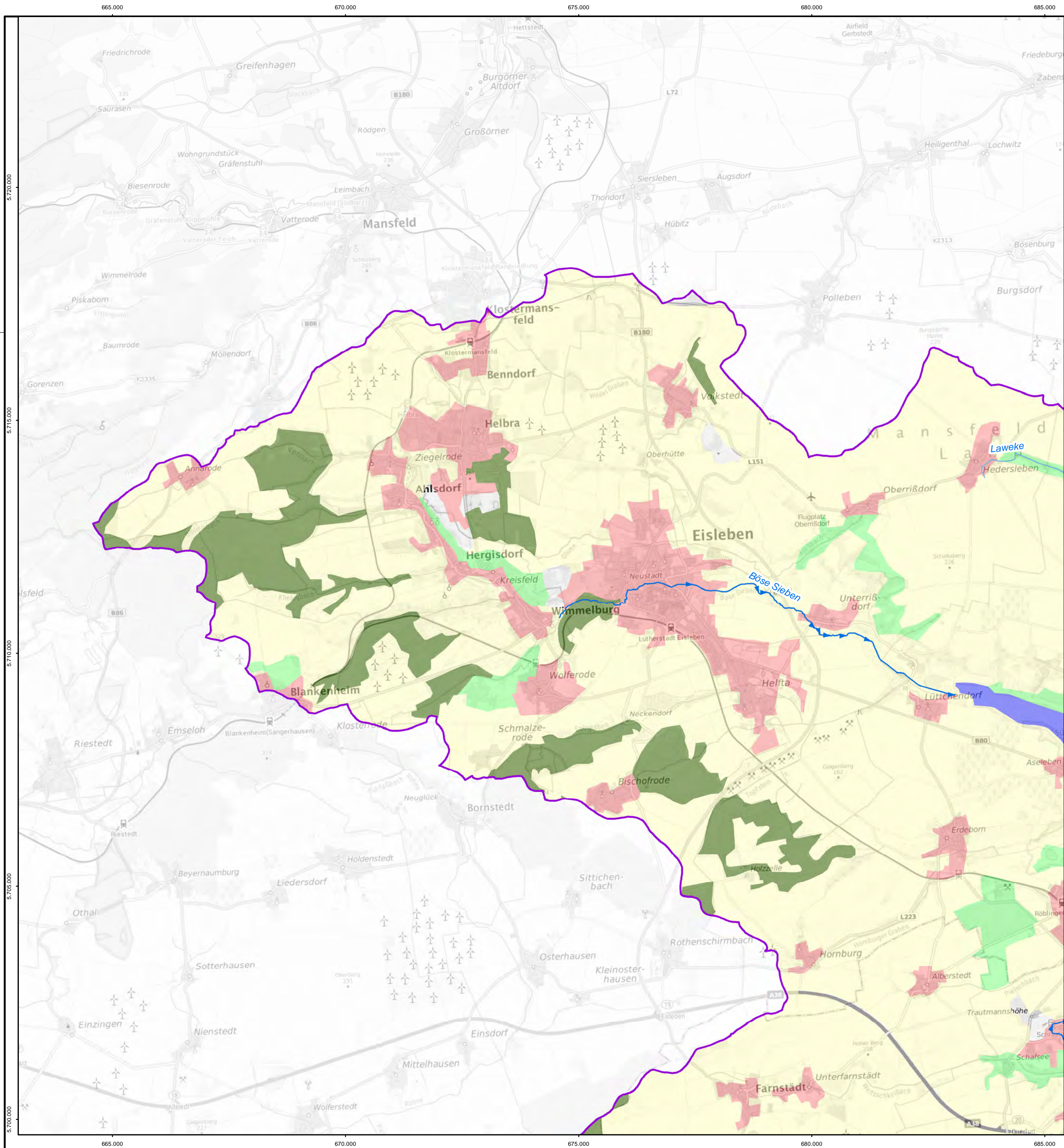
- Projektgebiet
- Landesgrenze Sachsen-Anhalt
- Flächennutzung**
- Siedlungs- / Verkehrsfläche
- Ackerfläche
- Grünland
- Wald / Gehölz
- Wasser
- Projektgewässer**
- 1. Ordnung
- 2. Ordnung



Auftraggeber Landesbetrieb für Hochwasserschutz und Wasserwirtschaft Otto-von-Guericke Str. 5, 39104 Magdeburg, Tel.: (0391) 581-0			
Auftragnehmer	Name	Datum	Unterschrift
bearbeitet	Bartels		
gezeichnet	Pfohl		
geprüft	Bartels		
Lagebezug: LS489 Höhenbezug: HS160			
Bestätigt:			
Datenquelle(n): Übergabe LHW Februar 2022 LVermGeo Sachsen Anhalt			
BCE BJÖRNSEN BERATENDE INGENIEURE Dohnanyistraße 28, 04103 Leipzig, Tel.: (0341) 962759-0			
Gewässerentwicklungskonzept Luppe und Salza Flächennutzung			
Landkreise: Halle (Saale), Mansfeld-Südharz und Saalekreis			
Stand:	Maßstab:	Plan-Nr.:	Blatt:
April 2022	1:60.000	A-2	2

11.04.2022 13:47:49 Uhr, plohl
 \\bce01.de\nas\l2\139965\planung\03_GIS\mxd\Anlagen\A02_Flächennutzung_GEK_Salza.mxd

11.04.2022 13:48:04 Uhr, plohl
 \\bce01.de\mas\E2139965\planung\03_GIS\mxd\Anlagen\A02_Flächnennutzung_GEK_Salza.mxd



Zeichenerklärung

- Projektgebiet
- Landesgrenze Sachsen-Anhalt
- Flächennutzung**
- Siedlungs- / Verkehrsfläche
- Ackerfläche
- Grünland
- Wald / Gehölz
- Wasser
- Projektgewässer**
- 1. Ordnung
- 2. Ordnung



Auftraggeber Landesbetrieb für Hochwasserschutz und Wasserwirtschaft Otto-von-Guericke Str. 5, 39104 Magdeburg, Tel.: (0391) 581-0			
Auftragnehmer bearbeitet gezeichnet geprüft	Name Bartels Pfohl Bartels	Datum 	Unterschrift
 BJÖRNSEN BERATENDE INGENIEURE Dohnanyistraße 28, 04103 Leipzig, Tel.: (0341) 962759-0			
Lagebezug: LS489 Höhenbezug: HS160			
Gewässerentwicklungskonzept Luppe und Salza Flächennutzung			
Landkreise: Halle (Saale), Mansfeld-Südharz und Saalekreis			
Datenquelle(n): Übergabe LHW Februar 2022 LVermGeo Sachsen Anhalt		Stand: April 2022	Maßstab: 1:60.000
		Plan-Nr.: A-2	Blatt: 3